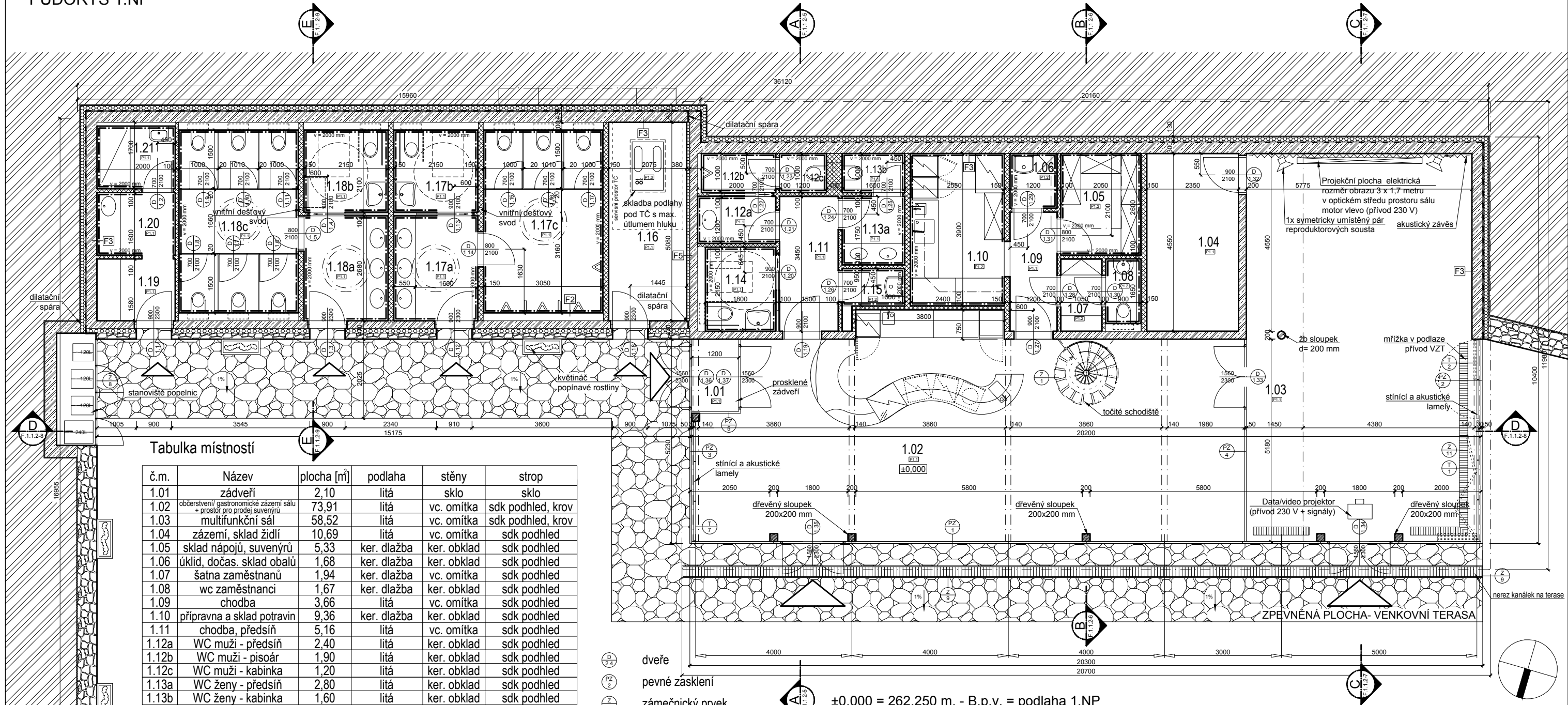


PŮDORYS 1.NP



Tabulka místností

č.m.	Název	plocha [m <sup>2</sup> ]	podlaha	stěny	strop
1.01	zádveří	2,10	litá	sklo	sklo
1.02	občerstvení/ gastronomické zázemí sálu + prostor pro prodej suvenýrů	73,91	litá	vc. omítka	sdk podhled, krov
1.03	multifunkční sál	58,52	litá	vc. omítka	sdk podhled, krov
1.04	zázemí, sklad židli	10,69	litá	vc. omítka	sdk podhled
1.05	sklad nápojů, suvenýrů	5,33	ker. dlažba	ker. obklad	sdk podhled
1.06	úklid, dočas. sklad obalů	1,68	ker. dlažba	ker. obklad	sdk podhled
1.07	šatna zaměstnanců	1,94	ker. dlažba	vc. omítka	sdk podhled
1.08	wc zaměstnanci	1,67	ker. dlažba	ker. obklad	sdk podhled
1.09	chodba	3,66	litá	vc. omítka	sdk podhled
1.10	příprava a sklad potravin	9,36	ker. dlažba	ker. obklad	sdk podhled
1.11	chodba, předsíň	5,16	litá	vc. omítka	sdk podhled
1.12a	WC muži - předsíň	2,40	litá	ker. obklad	sdk podhled
1.12b	WC muži - pisoár	1,90	litá	ker. obklad	sdk podhled
1.12c	WC muži - kabinka	1,20	litá	ker. obklad	sdk podhled
1.13a	WC ženy - předsíň	2,80	litá	ker. obklad	sdk podhled
1.13b	WC ženy - kabinka	1,60	litá	ker. obklad	sdk podhled
1.14	WC tělesně postižení	3,87	litá	ker. obklad	sdk podhled
1.15	úklidová místnost	1,52	ker. dlažba	vc. omítka	sdk podhled
1.16	tech.místnost, kotelna	10,13	litá	vc. omítka	vc. omítka
1.17a	WC muži - předsíň	5,76	litá	ker. obklad	vc. omítka
1.17b	WC muži - těl. postižení	4,52	litá	ker. obklad	vc. omítka
1.17c	WC muži - kabinky	14,27	litá	ker. obklad	vc. omítka
1.18a	WC ženy - předsíň	5,76	litá	ker. obklad	vc. omítka
1.18b	WC ženy - těl. postižení	4,52	litá	ker. obklad	vc. omítka
1.18c	WC ženy - kabinky	14,27	litá	ker. obklad	vc. omítka
1.19	cyklo dílna	3,16	litá	vc. omítka	vc. omítka
1.20	praní a sušení prádla	3,20	litá	ker. obklad	vc. omítka
1.21	sprcha	3,20	litá	ker. obklad	vc. omítka

258,10 m<sup>2</sup>

- ☉ 2.4 dveře  
☉ 2.2 pevné zasklení  
☉ 2.1 zámečnický prvek  
☉ 1.1 truhlářský prvek  
☉ 1.1 klempířský prvek  
1.01 číslo místnosti, skladba podlahy  
☉ 1.2 skladba podlahy  
☉ 1.1 skladba stěny



železobeton



SDK příčka



gabiony / opěrné zdi, objekt C



tep. izolace EPS/XPS (viz. skladby)



dřevo / krov



kamenná dlažba / terasa



zemina původní

±0,000 = 262,250 m. - B.p.v. = podlaha 1.NP

UPOZORNĚNÍ:

- !!JAKÉKOLIV NEJASNOSTI NEBO ROZPORY V PROJEKTOVÉ DOKUMENTACI MUSÍ BÝT PROJEDNÁNY SE ZODPOVĚDNÝM PROJEKTANTEM A JÍM ODSOUHLASENY PŘED ZAHÁJENÍM PRACÍ.
- ZHOTOVITEL PROVEDE VYTČENÍ STAVBY. NA PŘÍPADNÝ NESOULAD S PROJEKTOVOU DOKUMENTACÍ BEZ PRODLENÍ UPOZORNÍ HLAVNÍHO ARCHITEKTA A ODSOUHLASÍ S NÍM DALŠÍ POSTUP PŘED ZAHÁJENÍM STAVEBNÍCH PRACÍ
- NEODMĚŘOVAT Z VÝKRESŮ; PŘÍPADNÉ NEJASNOSTI BUDE ZHOTOVITEL NEPRODLENĚ KONZULTOVAT SE ZODPOVĚDNÝM PROJEKTANTEM, S KTERÝM ODSOUHLASÍ DALŠÍ POSTUP
- !!VEŠKERÉ KONSTRUKCE A DETAILS BUDOU PROVÁDĚNY DLE TECHNOLOGICKÝCH PŘEDPISŮ A POŽADAVKŮ VÝROBCE A ZA DODRŽENÍ PLATNÝCH NOREM
- VŠECHNY ROZMĚRY PŘED ZADÁNÍM VÝROBY JE ZHOTOVITEL POVINEN OVĚŘIT NA STAVBĚ A ZODPOVÍDÁ ZA JEJICH SPRÁVNOST/ VYTČENÍ
- ZHOTOVITEL PŘEDLOŽÍ VZORKY VŠECH POVRCHŮ A DETAILS KE SCHVÁLENÍ ARCHITEKTEM PŘED ZAPOČETÍM PRACÍ
- TENTO VÝKRES MUSÍ BÝT POUŽIT VÝHRADNĚ VE SPOJITOSTI S VÝKRESY VŠECH STAVEBNÍCH A ARCHITEKTONICKÝCH DETAILS, S VÝKRESY VŠECH PROFESÍ A TECHNICKÝMI ZPRÁVAMI
- ZMĚNA SPECIFIKACE JE MOŽNÁ POUZE SE SOUHLASEM ZODPOVĚDNÉHO PROJEKTANTA
- PROJEKTOVÁ DOKUMENTACE JE DUŠEVNÍM MAJETKEM AUTORA PD, BEZ JEHO PÍSEMNÉHO SOUHLASU NESMÍ BÝT POUŽITA K JINÉMU ÚČELU NEŽ REALIZACI PROJEKTU, PRO NĚJŽ BYLA VYTVOŘENA

vypracoval: Ing.arch. Jakub Sedlák		kontroloval: Irena Hrabincová Dipl.Arch.		zodpovědný projektant: Irena Hrabincová Dipl.Arch.		IHARCH s.r.o. IRENA HRABINCOVÁ Dipl.Arch. atelier@iharch.cz      www.iharch.cz		Nad Údolím 351/70 Praha 4 147 00 tel.: 605 975 255	
investor: Středočeský kraj									
projekt: INTERIÉR VSTUPNÍ BUDOVY (MUZEUM LIDOVÝCH STAVEB V KOUŘIMI)				objekt: SO 01		č.zakázky: 011		revize: -	paré:
						stupeň: DPS - INTERIÉR			
výkres: Půdorys 1.NP (stavební)						datum: červenec 2013		č. výkresu: 1-1	
						měřítko: 1:100@A3, 1:50@A1			






Vestavěný / atypický nábytek nábytek

zn.	popis	výkres	umístění
N1a	atyp umyvadlo včetně dávkovače mýdla a koše na utěrky	N1-1 až N1-4	1.18a
N1b	atyp umyvadlo včetně dávkovače mýdla a koše na utěrky	N1-1 až N1-4	1.17a
N1c	atyp umyvadlo včetně dávkovače mýdla a koše na utěrky	N1-5 až N1-11	1.12a
N1d	atyp umyvadlo včetně dávkovače mýdla a koše na utěrky	N1-5 až N1-11	1.13a
N2	pokladní pult	N2-1 až N2-100	1.2
N3	prodejní vitríny	N3-1	1.2
N4	policová skříň, výškově nastavitelné police	N4-1, N4-2	1.07
N9	policová skříň, výškově nastavitelné police	N9-1	1.15
N10	pracovní ponk	N10-1	1.19
N11	umyvadlo v desce	N11-1	1.20
N13	pořadač na prospekty	N13-1	1.02

Volný / typový nábytek

zn.	popis	výrobce	umístění
M1	stohovatelná židle bez područek - OUTLINE 6870-100	Wiesner-Hager	1.03
M2	kavárenská židle bez područek - GLISS 921	Pedrali	1.02
M3	kavárenský stůlek - Pedrali 4431 AC+COMPACT Ø60 mm	Pedrali	1.02
M4	kavárenská židle bez područek, stohovatelná - TWIN	Brunner	1.02
M5	kavárenský stůlek - Pedrali 4790T+COMPACT Ø60 mm	Pedrali	1.02
M8	magnetická tabule děrovaná - nerez ocel 75x115(135) mm	MURO	1.02
M9	volně stojící "věšák 01" - jasan masiv (C), výška 1800 mm	Lugi	1.02

Podlahy

-  cementová litá podlaha
-  keramická dlažba 20x20
-  kamenná dlažba - terasa

±0,000 = 262,250 m. - B.p.v. = podlaha 1.NP

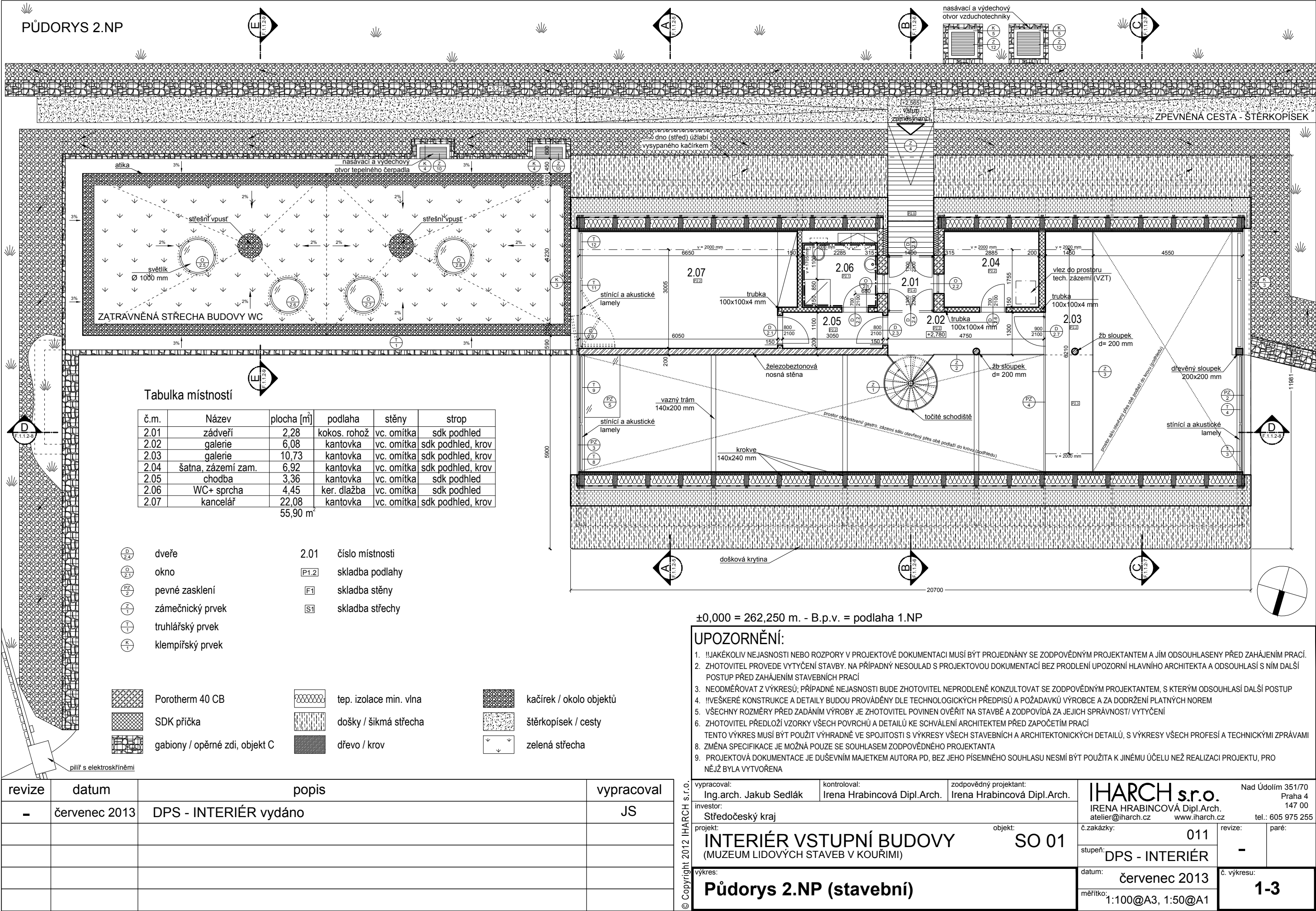
UPOZORNĚNÍ:

- ROZMĚRY UVEDENÉ V TĚTO VÝKRESOVÉ DOKUMENTACI JSOU INDIKATIVNÍ A BUDOU UPŘESNĚNY NA ZÁKLADĚ ZAMĚŘENÍ, KTERÉ PROVEDE ZHOTOVITEL NA STAVBĚ PŘED ZAHÁJENÍM VÝROBY (STAVEBNÍMI PRACEMI), ZA SPRÁVNÉ VYTYČENÍ A ROZMĚRY ZODPOVÍDÁ ZHOTOVITEL.
- ZHOTOVITEL PŘEDLOŽÍ PŘED ZAHÁJENÍM VÝROBY VÝROBNÍ DOKUMENTACI VŠECH ATYPICKÝCH PRVKŮ KE SCHVÁLENÍ ARCHITEKTEM (AUTOREM PROJEKTU) A ZÁSTUPCEM INVESTORA (PROVOZOVATELEM SKANZENU).
- JAKÉKOLIV NEJASNOSTI NEBO RÓZPORY V PROJEKTOVÉ DOKUMENTACI MUSÍ BÝT PROJEDNÁNY SE ZODPOVĚDNÝM PROJEKTANTEM A JÍM ODSOUHLASENY PŘED ZAHÁJENÍM PRACÍ / VÝROBY.
- NEODMĚŘOVAT Z VÝKRESŮ; PŘÍPADNĚ NEJASNOSTI A CHYBĚJÍCÍ INFORMACE BUDE ZHOTOVITEL NEPRODLENĚ KONZULTOVAT SE ZODPOVĚDNÝM PROJEKTANTEM, S KTERÝM ODSOUHLASÍ DALŠÍ POSTUP
- VEŠKERÉ KONSTRUKCE A DETAILS BUDOU PROVÁDĚNY DLE TECHNOLOG. PŘEDPISŮ A POŽADAVKŮ VÝROBCE A ZA DODRŽENÍ PLATNÝCH NOREM
- ZHOTOVITEL PŘEDLOŽÍ VZORKY VŠECH POVRCHŮ A DETAILS KE SCHVÁLENÍ ARCHITEKTEM PŘED ZAPOČETÍM PRACÍ.
- TENTO VÝKRES MUSÍ BÝT POUŽIT VÝHRADNĚ VE SPOJITOSTI S VÝKRESY VŠECH STAVEBNÍCH A ARCHITEKTONICKÝCH DETAILS, S VÝKRESY VŠECH PROFESÍ, TECHNICKÝMI ZPRÁVAMI A VÝKAZEM VÝMĚR. DETAILS ČÁSTÍ NAVAZUJÍCÍ NA STAVEBNÍ KONSTRUKCE NEBO TECHNOLOGICKÁ ZAŘÍZENÍ BUDOU VYPRACOVÁNY NA ZÁKLADĚ DPS STAVEBNÍ ČÁSTÍ (A PROVÁDĚCÍCH DOKUMENTACÍ JEDNOTLIVÝCH PROFESÍ). V TOMTO STUPNI JSOU ROZMĚRY POUZE INFORMATIVNÍ A BUDOU POTVRZENY PROJEKTANTY JEDNOTLIVÝCH PROFESÍ (NAPŘ. ROZMĚRY VZT ŠTĚRBIN ATD.)
- ZMĚNA SPECIFIKACE JE MOŽNÁ POUZE SE SOUHLASEM ZODPOVĚDNÉHO PROJEKTANTA.
- PROJEKTOVÁ DOKUMENTACE JE DUŠEVNÍM MAJETKEM AUTORA PROJEKTU, BEZ JEHO PÍSEMNÉHO SOUHLASU NESMÍ BÝT POUŽITA K JINÉMU ÚČELU NEŽ REALIZACI PROJEKTU, PRO NĚJŽ BYLA VYTVOŘENA.

revize	datum	popis	vypracoval
-	červenec 2013	DPS - INTERIÉR vydáno	JS

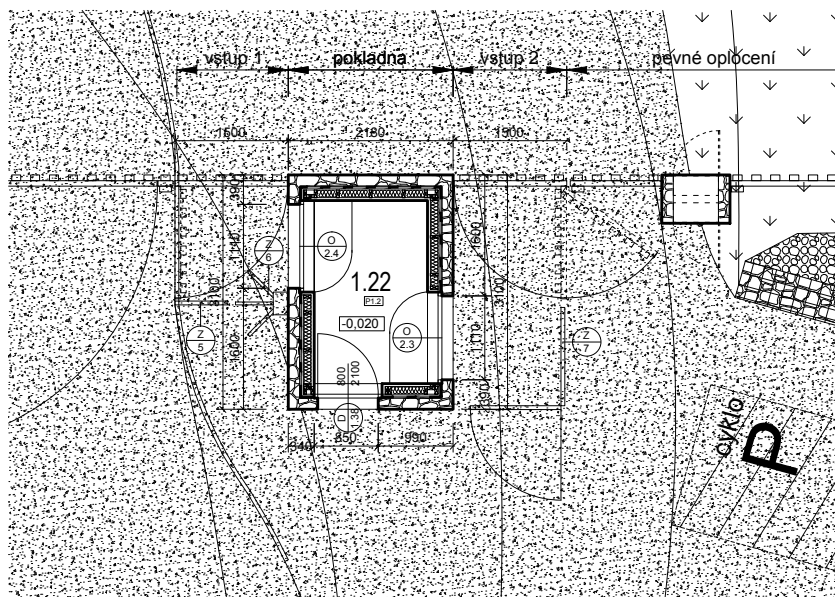
vypracoval: Ing.arch. Jakub Sedlák	kontroloval: Irena Hrabincová Dipl.Arch.	zodpovědný projektant: Irena Hrabincová Dipl.Arch.	IHARCH s.r.o. IRENA HRABINCOVÁ Dipl.Arch. atelier@iharch.cz www.iharch.cz		Nad Údolím 351/70 Praha 4 147 00 tel.: 605 975 255
investor: Středočeský kraj	projekt: INTERIÉR VSTUPNÍ BUDOVY (MUZEUM LIDOVÝCH STAVEB V KOUŘIMI)	objekt: SO 01	č.zakázky: 011	revize: -	paré:
			stupeň: DPS - INTERIÉR		
			datum: červenec 2013	č. výkresu:	1-2
			měřítka: 1:100@A3, 1:50@A1		

© Copyright 2013 IHARCH s.r.o.



© Copyright 2013 IHARCH s.r.o.

# PŮDORYS POKLADNA



Tabulka místností

č.m.	Název	plocha [m <sup>2</sup> ]	podlaha	stěny	strop
1.22	pokladna	3,63 3,63 m <sup>2</sup>	litá	OSB - lak	sdk podhled



travnatá plocha



kačírek



štěrkopískový podsyp



gabiony / gabion obklad



štěrkopísek - cesty



zemina původní

±0,000 = 262,250 m. - B.p.v. = podlaha 1.NP

## UPOZORNĚNÍ:

- ROZMĚRY UVEDENÉ V TĚTO VÝKRESOVÉ DOKUMENTACI JSOU INDIKATIVNÍ A BUDOU UPŘESNĚNY NA ZÁKLADĚ ZAMĚŘENÍ, KTERÉ PROVEDE ZHOTOVITEL NA STAVBĚ PŘED ZAHÁJENÍM VÝROBY (STAVEBNÍMI PRACEMI). ZA SPRÁVNÉ VYTÝČENÍ A ROZMĚRY ZODPOVÍDÁ ZHOTOVITEL.
- ZHOTOVITEL PŘEDLOŽÍ PŘED ZAHÁJENÍM VÝROBY VÝROBNÍ DOKUMENTACI VŠECH ATYPICKÝCH PRVKŮ KE SCHVÁLENÍ ARCHITEKTEM (AUTOREM PROJEKTU) A ZÁSTUPCEM INVESTORA (PROVOZOVATELEM SKANZENU).
- JAKÉKOLIV NEJASNOSTI NEBO ROZPORY V PROJEKTOVÉ DOKUMENTACI MUSÍ BÝT PROJEDNÁNY SE ZODPOVĚDNÝM PROJEKTANTEM A JÍM ODSOUHLASENY PŘED ZAHÁJENÍM PRACÍ / VÝROBY.
- NEODMĚŘOVAT Z VÝKRESŮ; PŘÍPADNÉ NEJASNOSTI A CHYBĚJÍCÍ INFORMACE BUDE ZHOTOVITEL NEPRODLENĚ KONZULTOVAT SE ZODPOVĚDNÝM PROJEKTANTEM, S KTERÝM ODSOUHLASÍ DALŠÍ POSTUP
- VEŠKERÉ KONSTRUKCE A DETAILS BUDOU PROVÁDĚNY DLE TECHNOLOG. PŘEDPISŮ A POŽADAVKŮ VÝROBCE A ZA DODRŽENÍ PLATNÝCH NOREM
- ZHOTOVITEL PŘEDLOŽÍ VZORKY VŠECH POVRCHŮ A DETAILŮ KE SCHVÁLENÍ ARCHITEKTEM PŘED ZAPOČETÍM PRACÍ.
- TENTO VÝKRES MUSÍ BÝT POUŽIT VÝHRADNĚ VE SPOJITOSTI S VÝKRESY VŠECH STAVEBNÍCH A ARCHITEKTONICKÝCH DETAILŮ, S VÝKRESY VŠECH PROFESÍ, TECHNICKÝMI ZPRÁVAMI A VÝKAZEM VÝMĚR. **DETAILY ČÁSTÍ NAVAZUJÍCÍ NA STAVEBNÍ KONSTRUKCE NEBO TECHNOLOGICKÁ ZAŘÍZENÍ BUDOU VYPRACOVÁNY NA ZÁKLADĚ DPS STAVEBNÍ ČÁSTI (A PROVÁDĚCÍCH DOKUMENTACÍ JEDNOTLIVÝCH PROFESÍ).** V TOMTO STUPNI JSOU ROZMĚRY POUZE INFORMATIVNÍ A BUDOU POTVRZENY PROJEKTANTY JEDNOTLIVÝCH PROFESÍ (NAPŘ. ROZMĚRY VZT ŠTĚRBIN ATD.)
- ZMĚNA SPECIFIKACE JE MOŽNÁ POUZE SE SOUHLASEM ZODPOVĚDNÉHO PROJEKTANTA.
- PROJEKTOVÁ DOKUMENTACE JE DUŠEVNÍM MAJETKEM AUTORA PROJEKTU, BEZ JEHO PÍSEMNÉHO SOUHLASU NESMÍ BÝT POUŽITA K JINÉMU ÚČELU NEŽ REALIZACI PROJEKTU, PRO NĚJŽ BYLA VYTVOŘENA.

revize	datum	popis	vypracoval
-	červenec 2013	DPS - INTERIÉR vydáno	JS

vypracoval:  
Ing.arch. Jakub Sedlák

kontroloval:  
Irena Hrabincová Dipl.Arch.

zodpovědný projektant:  
Irena Hrabincová Dipl.Arch.

**IHARCH s.r.o.**

IRENA HRABINCOVÁ Dipl.Arch.  
atelier@iharch.cz www.iharch.cz

Nad Údolím 351/70  
Praha 4  
147 00

tel.: 605 975 255

investor:  
Středočeský kraj

projekt:  
**INTERIÉR VSTUPNÍ BUDOVY**  
(MUZEUM LIDOVÝCH STAVEB V KOUŘIMI)

objekt:  
**SO 02**

č.zakázky: **011**

stupeň: **DPS - INTERIÉR**

revize:

-

paré:

výkres:

**Půdorys pokladny (stavební)**

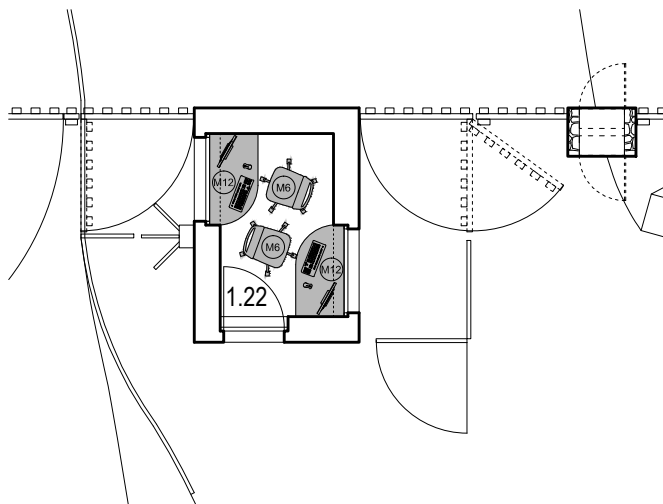
datum: **červenec 2013**

měřítko: **1:100@A4**

č. výkresu:

**1-5**

# PŮDORYS POKLADNA



## Vestavěný nábytek

zn.	popis	výkres	umístění
N12	vestavěný pokladní stůl	N12-1	1.22

## Volný nábytek

zn.	popis	výrobce	umístění
M6	kancelářská pracovní židle - REPLY AIR	SteelCase	1.22

## Podlahy



cementová litá podlaha

±0,000 = 262,250 m. - B.p.v. = podlaha 1.NP

### UPOZORNĚNÍ:

- ROZMĚRY UVEDENÉ V TĚTO VÝKRESOVÉ DOKUMENTACI JSOU INDIKATIVNÍ A BUDOU UPŘESNĚNY NA ZÁKLADĚ ZAMĚŘENÍ, KTERÉ PROVEDE ZHOTOVITEL NA STAVBĚ PŘED ZAHÁJENÍM VÝROBY (STAVEBNÍMI PRACEMI). ZA SPRÁVNÉ VYTÝČENÍ A ROZMĚRY ZODPOVÍDÁ ZHOTOVITEL.
- ZHOTOVITEL PŘEDLOŽÍ PŘED ZAHÁJENÍM VÝROBY VÝROBNÍ DOKUMENTACI VŠECH ATYPICKÝCH PRVKŮ KE SCHVÁLENÍ ARCHITEKTEM (AUTOREM PROJEKTU) A ZÁSTUPCEM INVESTORA (PROVOZOVATELEM SKANZENU).
- JAKÉKOLIV NEJASNOSTI NEBO ROZPORY V PROJEKTOVÉ DOKUMENTACI MUSÍ BÝT PROJEDNÁNY SE ZODPOVĚDNÝM PROJEKTANTEM A JÍM ODSOUHLASENY PŘED ZAHÁJENÍM PRACÍ / VÝROBY.
- NEODMĚŘOVAT Z VÝKRESŮ; PŘÍPADNÉ NEJASNOSTI A CHYBĚJÍCÍ INFORMACE BUDE ZHOTOVITEL NEPRODLENĚ KONZULTOVAT SE ZODPOVĚDNÝM PROJEKTANTEM, S KTERÝM ODSOUHLASÍ DALŠÍ POSTUP
- VEŠKERÉ KONSTRUKCE A DETAILS BUDOU PROVÁDĚNY DLE TECHNOLOG. PŘEDPISŮ A POŽADAVKŮ VÝROBCE A ZA DODRŽENÍ PLATNÝCH NOREM
- ZHOTOVITEL PŘEDLOŽÍ VZORKY VŠECH POVRCHŮ A DETAILS KE SCHVÁLENÍ ARCHITEKTEM PŘED ZAPOČETÍM PRACÍ.
- TENTO VÝKRES MUSÍ BÝT POUŽIT VÝHRADNĚ VE SPOJITOSTI S VÝKRESY VŠECH STAVEBNÍCH A ARCHITEKTONICKÝCH DETAILS, S VÝKRESY VŠECH PROFESÍ, TECHNICKÝMI ZPRÁVAMI A VÝKAZEM VÝMĚR. **DETAILY ČÁSTÍ NAVAZUJÍCÍ NA STAVEBNÍ KONSTRUKCE NEBO TECHNOLOGICKÁ ZAŘÍZENÍ BUDOU VYPRACOVÁNY NA ZÁKLADĚ DPS STAVEBNÍ ČÁSTI (A PROVÁDĚCÍCH DOKUMENTACÍ JEDNOTLIVÝCH PROFESÍ).** V TOMTO STUPNI JSOU ROZMĚRY POUZE INFORMATIVNÍ A BUDOU POTVRZENY PROJEKTANTY JEDNOTLIVÝCH PROFESÍ (NAPŘ. ROZMĚRY VZT ŠTĚRBIN ATD.)
- ZMĚNA SPECIFIKACE JE MOŽNÁ POUZE SE SOUHLASEM ZODPOVĚDNÉHO PROJEKTANTA.
- PROJEKTOVÁ DOKUMENTACE JE DŮŠEVNÍM MAJETKEM AUTORA PROJEKTU, BEZ JEHO PÍSEMNÉHO SOUHLASU NESMÍ BÝT POUŽITA K JINÉMU ÚČELU NEŽ REALIZACI PROJEKTU, PRO NĚJŽ BYLA VYTVOŘENA.

revize	datum	popis	vypracoval
-	červenec 2013	DPS - INTERIÉR vydáno	JS

vypracoval: Ing.arch. Jakub Sedlák		kontroloval: Irena Hrabincová Dipl.Arch.	zodpovědný projektant: Irena Hrabincová Dipl.Arch.	<b>IHARCH s.r.o.</b> IRENA HRABINCOVÁ Dipl.Arch. atelier@iharch.cz      www.iharch.cz		Nad Údolím 351/70 Praha 4 147 00 tel.: 605 975 255			
investor: Středočeský kraj				projekt: <b>INTERIÉR VSTUPNÍ BUDOVY</b> (MUZEUM LIDOVÝCH STAVEB V KOUŘIMI)		objekt: <b>SO 02</b>	č.zakázky: <b>011</b>	revize: <b>-</b>	paré: <b>-</b>
výkres: <b>Půdorys pokladny - volný a vestavěný nábytek</b>						datum: <b>červenec 2013</b>	č. výkresu: <b>1-6</b>		
						měřítko: <b>1:100@A4</b>			